

主機加裝遮光罩支架安裝於後照鏡

主機可直接安裝於置物箱內。若要安裝於後照鏡，請先將遮光罩支架安裝於機車後照鏡(建議安裝於機車的右方後照鏡)，再將主機放入遮光罩內。請參考以下安裝步驟。

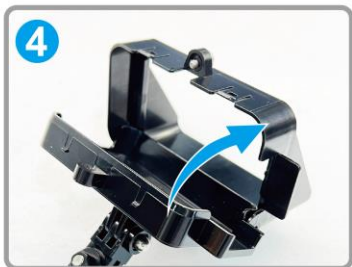
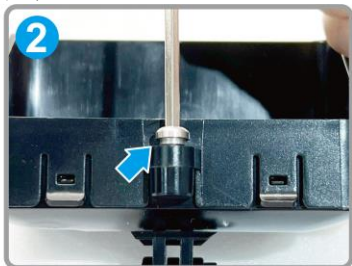
1. 取下後照鏡。將遮光罩支架安裝到後照鏡上。



2. 將安裝好遮光罩支架的後照鏡裝回龍頭上。



3. 用六角扳手轉鬆遮光罩中間的螺絲，鬆開後螺絲會浮起，但不會脫落。再將兩邊的卡榫用手扳開，打開遮光罩。



4. 將已經插好記憶卡的 m680 主機放入遮光罩，蓋上遮光罩，壓緊並聽到“喀”聲，將中間的螺絲旋緊。



5. 整理線材。發動機車，主機開機後，利用水平支架及後照鏡支架調整主機螢幕角度之後，將支架的兩個螺絲旋緊。如有需要，可自安裝輔件包內取出理線帶，將主機端的線材束起來，完成安裝。

